

# Symphony, enterprise-communicatie nieuwe stijl

Nu toegang tot bedrijfsnetwerken de gebruiker volledig volgt in zijn dagelijkse activiteiten, ontstaat er vraag naar oplossingen die de presence- en locatie-awareness van de gebruiker veilig integreert in de enterprise-omgeving. De meest bekende oplossing is uiteraard Microsofts Skype for Business. Nieuwe kapers dienen zich aan; Symphony uit Palo Alto (Californië) heeft goede papieren.

Door Hans Steeman

Aangezien bij steeds meer bedrijven de medewerkers de wereld als hun werkplek zien, is het opzetten van de juiste communicatieoplossingen essentieel voor een succesvol IT-beleid. Alleen als medewerkers eenvoudig, flexibel en vooral veilig toegang tot hun collega's en hun informatie krijgen, heeft flexibilisering kans van slagen en kan de productiviteit zelfs toenemen.

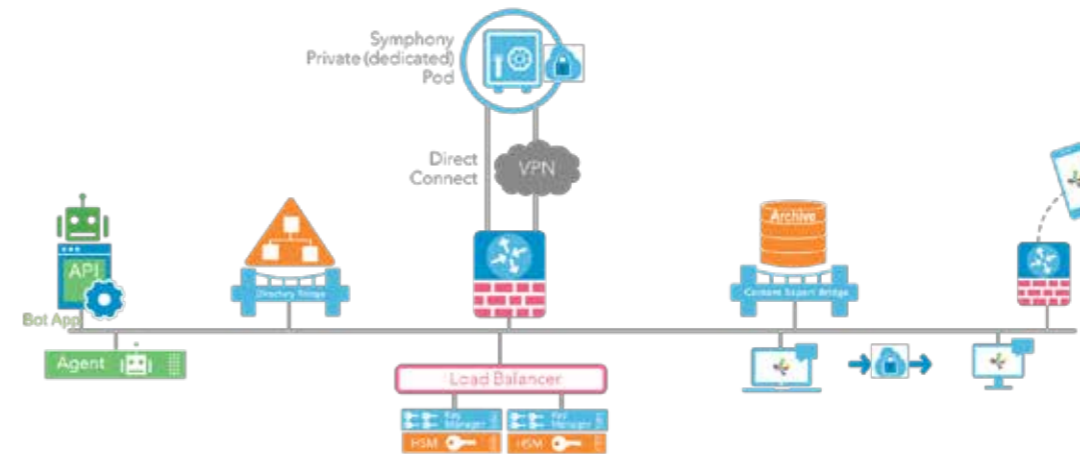
Maar al te vaak vallen bedrijven terug op mobile device management en strikte policies om gebruiksbepalingen te implementeren en, naar men denkt, de veiligheid te garanderen. Daarmee breken ze features af en irriteren de gebruikers. Daardoor ontstaan frustraties en neemt de productiviteit juist weer af. Veel beter is het om een nieuwe omgeving te ontwikkelen die intrinsiek veilig is en alle gebruikerswensen optimaal kan ondersteunen.

Symphony is een relatief jonge oplossing die alle potentie in huis heeft om officecommunicatie nieuwe stijl vorm te geven. Op termijn hopen de ontwikkelaars van Symphony dat het systeem zich ontwikkelt tot een hub voor zakelijke en sociale samenwerking, een Facebook zonder banners en andere ongewenste promoties. Het moet een infrastructuur worden die net zo populair zal zijn als de koning van de communicatie: e-mail.

De wortels van Symphony verwijzen naar een andere onderneming: Prezo, opgericht door David Gurle, een voormalige manager bij Microsoft, en Thomas Reuters. Wat ook de drijfveren achter Prezo waren, de interesse in communicatieplatformen nam in Wall Street enorm toe toen in 2013 journalisten van Bloomberg toegang wisten te krijgen tot bepaalde kritische bedrijfsinformatie. Zij konden informatie op klantenterminals onderscheppen. Dit was een gigantische dreun voor een communicatieomgeving waarbij cruciale strategische en financiële informatie tussen handelaren, bankiers, economen en zelfs de overheid uitgewisseld wordt. Uiteindelijk werd een vijftiental grote financiële instellingen via een consortium investeerder in Symphony, de start-up die nu naam begint te maken met zijn product.

Symphony is een veilige messaging- en samenwerking-omgeving die ontwikkeld en aangeboden wordt als een in de cloud beheerde Software as a Service (SaaS) oplossing. Het systeem is geoptimaliseerd voor zakelijke en bedrijfsomgevingen met strikte regels ten aanzien van compliancy en veiligheid. Speciale beveiligde omgevingen (private 'pods') zijn beschikbaar voor zakelijke en bedrijfsgebruikers. Door deze opzet leveren zij de veiligheid van een bedrijfsomgeving met de eenvoud van een cloudservice. Een private (speciale) pod is een aanvulling of uitbreiding op het corporate

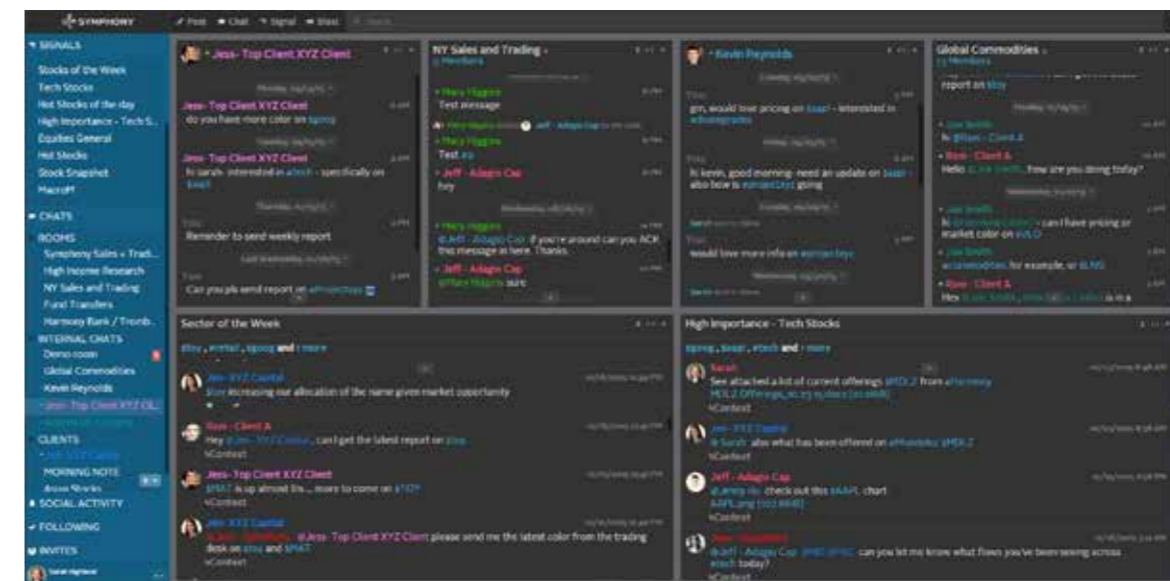
## Secure cloud communications



DE OPZET VAN HET SYMPHONY MESSAGINGSYSTEEM. DANKZIJ GOEDE BEVEILIGINGSSTRUCTUREN IS HET SYSTEEM GESCHIKT VOOR HET UITWISSELEN VAN ZEER VERTROUWELIJKE INFORMATIE.

intranet en kan gehost worden op een Amazon Web Service (AWS) in een speciale virtuele private cloud die verbonden wordt met het intranet van een bedrijf via een VPN of directe aansluiting. Er wordt gebruikgemaakt van cloud based resources (opslag, rekenkracht etc.) die specifiek gereserveerd is voor een gebruiker. Single-Sign On (SSO) op basis van Security Assertion Markup Language (SAML), een op XML-gebaseerde open-standaard voor het uitwisselen van authentication en autorisatiegegevens, wordt ondersteund voor authenticatie van de gebruikers. LDAP sync is

beschikbaar voor het beheer van de accounts en het toewijzen van features aan gebruikers of groepen van gebruikers. De communicatie tussen gebruikers (personeelsleden) is altijd beveiligd en de versleuteling is gebaseerd op individueel, door servers van het bedrijf van de werknemer, toegekende sleutels. Alle bedrijfsdata staat altijd versleuteld op de Symphony-servers en kan nooit gedecodeerd worden door derden, omdat de gebruikte sleutels bedrijfseigendom zijn en enkel daar bij de IT-afdeling bekend zijn. De private



HET DASHBOARD VAN SYMPHONY IS BESCHIKBAAR OP DE GANGBARE PC-PLATFORMEN. DE GEBRUIKER HOUDT EEN MOOI OVERZICHT VAN ALLE [CHAT] KANALEN DIE HIJ GEBRUIKT.

SYMPHONY IS OOK  
BESCHIKBAAR  
VOOR MOBILE  
TELEFOONS OP  
BASIS VAN ANDROID  
EN IOS (OP KORTE  
TERMIJN).



omgeving kan volledig door de klant beheerd worden, via de administratie- en compliance portal die de hiërarchie van administratieve rollen kent en daarmee useraccounts, authenticatie, compliancy management en content export beheert.

Het systeem is voorzien van een standaard archiveringsmechanisme met ondersteuning voor XML- en EML-formaten. Additionele compliancy-voorzieningen zoals informatieblokkades, disclaimers, filters en monitoring zijn via de compliancy-portal door de beheerders te benaderen en beheren.

### Waarom verschilt Symphony?

Omdat de zakelijke gebruikers (bedrijven) hun eigen hardware security module (HSM) gebruiken voor het genereren van de master keys (hoofdsleutels) om die weer als basis te gebruiken voor de versleuteling van alle onderliggende lagen (zoals de chatrooms en de conversatiegeschiedenis) kan de gebruiker zijn hele omgeving optimaal beveiligen en voorkomt men dat om het even welke andere partij toegang krijgt tot de bedrijfsinformatie.

Externe partijen hebben dankzij de krachtige encryptie die via de eigen HSM beheerd wordt door de bedrijf IT-beheerder nooit toegang tot de informatie in het systeem.

Ongewenste communicatie in chatrooms wordt voorkomen door het opleggen van strikte regels over wie kan deelnemen aan een conversatie en de protocollen die daarbij in acht worden genomen.

Niet te verwijderen chathistories zorgen ervoor dat er altijd documentatie beschikbaar blijft over de communicatiegeschiedenis.

Dankzij de benadering vanuit de cloud is de omgeving zeer flexibel met het aanpassen op veranderingen in belasting. Zodra de belasting daalt worden servers uitgezet, en bij toenemende belasting worden er weer resources bijgeschakeld. Voor de eigenaar betekent deze dynamiek lagere operationele kosten. Door het gebruik van volledig gescheiden omgevingen per bedrijf, is een absolute beveiliging zeker gesteld. Elk bedrijf communiceert via versleutelde verbindingen (VPN's) of private lijnen met de serviceprovider.

De lage kosten en de eenvoud van cloudservices maken deze strategie een gewilde bij zakelijke gebruikers. Veel van de kosten die verbonden zijn een onpremisses (eigen) hardware wordt veroorzaakt door de hoge beheerkosten. Hoe breder de inzet, zeker als het meerdere landen betreft, des te hoger de kosten. Helaas veel van de legacy-systemen hebben last van zwaktes in het ontwerp waardoor ze gevoelig zijn voor hackers, speciaal op plaatsen waar de verbinding met de cloud wordt gemaakt.

Een nieuwe strategie onder de naam Secure Cloud Communication (SecCom) is noodzakelijk om de communicatie van bedrijven en organisaties verder te verbeteren. Speciaal gezondheidszorg en financiële dienstverlening, professionele diensten, de overheid en het onderwijs snakken naar zo'n oplossing. Uiteindelijk wil elke gebruiker de zekerheid dat zijn data veilig zijn. De Symphony-service is er klaar voor.

Symphony is nu al beschikbaar voor pc en Mac, Chrome, Safari en Internet Explorer 11 en binnenkort ook op iOS en Android. **TMA**